

## LUMINARIA LINEAL SUSPENDIDA

Luminaria lineal embutida con un gran haz de luz. Este producto cuenta con un excelente flujo lumínico, alta calidad y una variedad de presentaciones, que incluye: 60, 120, 180 y 240 cm de largo.

### IDEAL PARA:

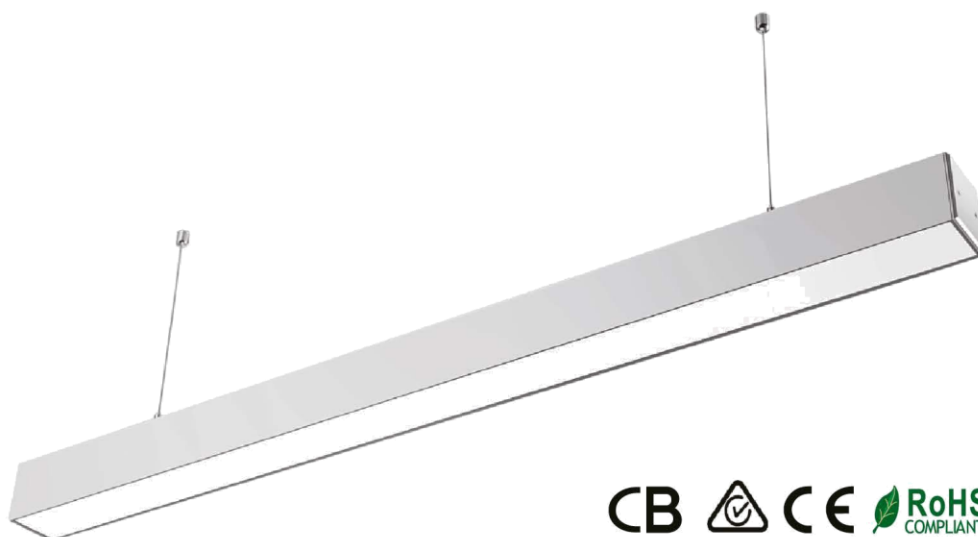
- Diseño de interior limpio y minimalista.
- Oficinas y áreas comerciales.

### NOTA:

La información contenida en ésta ficha técnica se considera actualizada hasta el día de su publicación. Para verificar la vigencia de la misma contacte a uno de nuestros asesores de venta.

Septiembre 2018

# LUMINARIA LINEAL SUSPENDIDA



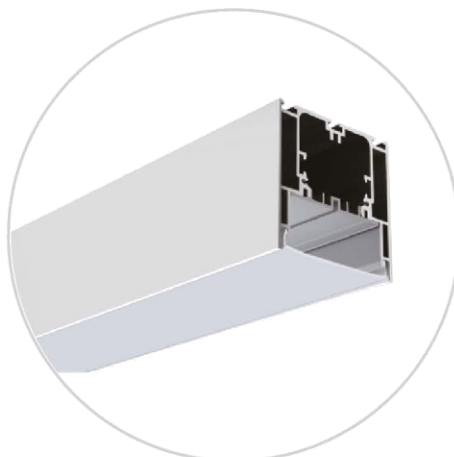
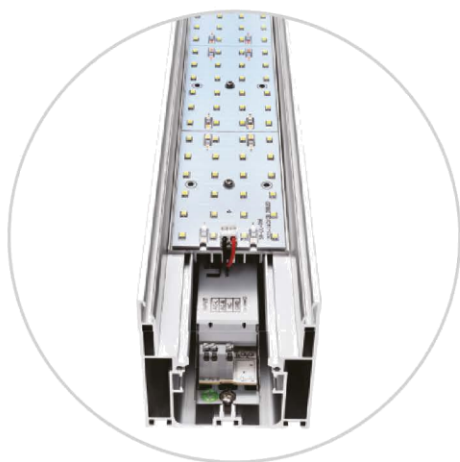
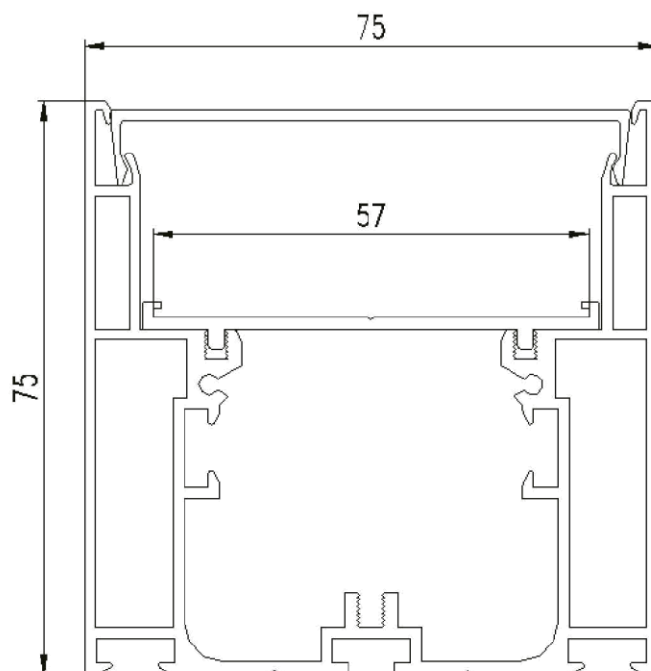
## ESPECIFICACIONES TÉCNICAS

Dimensión	1200 x 75 x 75 mm *
Potencia	40 W
Voltaje y frecuencia	AC100-277V / 50-60Hz
Cantidad LED	288 piezas / SMD 2835
Temperatura color	3000-3500K / 4000-4500K
Flujo luminoso	3800 - 4100 LM
CRI	>80
Materialidad	Aluminio y cubierta PC
Ángulo	120 °
Grado IP	IP20
OBSERVACIONES	La luminaria lineal se puede sobreponer y generar luz continua con accesorios.

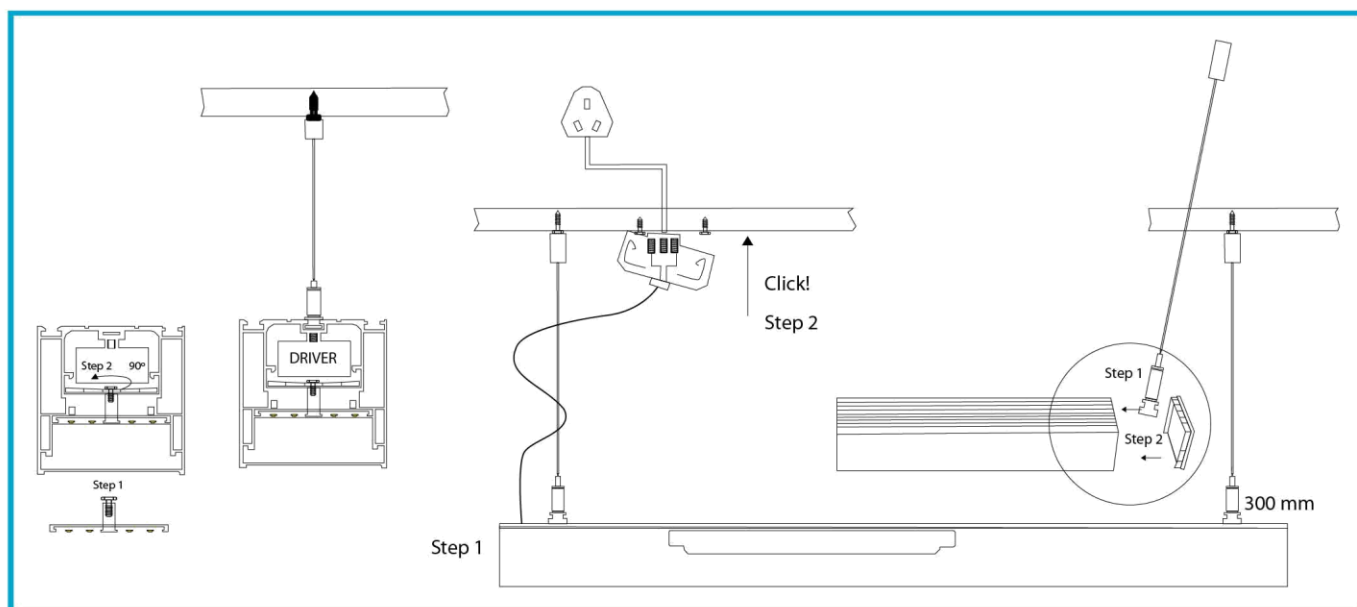
\* Puede solicitarse a pedido en las medidas de 600, 1200, 1800, 2400 mm.

# LUMINARIA LINEAL SUSPENDIDA

## ESQUEMA DE CORTE



## INSTALACIÓN



## TIPO DE INSTALACIÓN

