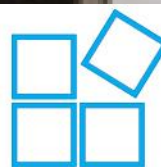


# OWA

## Línea Premium - Sandila Perforada


JUNIO DE 2018

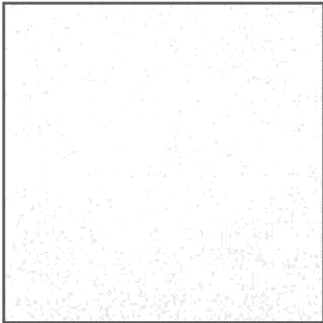
El cielo modular **Sandila Premium Perforado** está compuesto por fibra mineral de **15 mm de espesor**, cuenta con una buena absorción acústica, al igual que una alta resistencia al fuego y a la humedad.



**TECNO-CIELO**  
SOLUCIONES CONSTRUCTIVAS

Patrón de Textura

  $\alpha_w=0.60$  |  $NRC=0.65$



Sandila Perforada

Rendimientos

|          |   |                       |
|----------|---|-----------------------|
| Material |  | Fibra mineral         |
| Peso     |  | 3.0 kg/m <sup>2</sup> |
| Módulo   |  | 61 x 61 cm nom.       |
|          |  | 122 x 61 cm nom.      |
| Espesor  |  | 15 mm nom.            |
| Color    |  | Blanco                |

\*Absorción Acústica y R. Sonora  
calculadas con un pleno de 200 mm

Comportamientos

|                         |  |   |
|-------------------------|--|---|
| Clase                   | A2-S1, d0<br>(EN13501-1)                         |  |
| Reacción<br>al fuego    | A2-S1, d0<br>(EN13501-1)<br>Clase A<br>(ASTME84) |  |
| Resistencia<br>al fuego | hasta REI 180<br>(EN 13501-2)                    |  |
| Reflexión<br>Lumínica   | 0.87 aprox.<br>(ISO 7724-2<br>ISO 7724-3)        |  |
| Reducción<br>sonora     | de 35 a 49 db (Perf)<br>de 31 a 49 dB (No Perf.) |  |
| Resistencia<br>Humdad   | hasta 95%<br>(RH)                                |  |

Línea Premium - Sandila Perforada

